



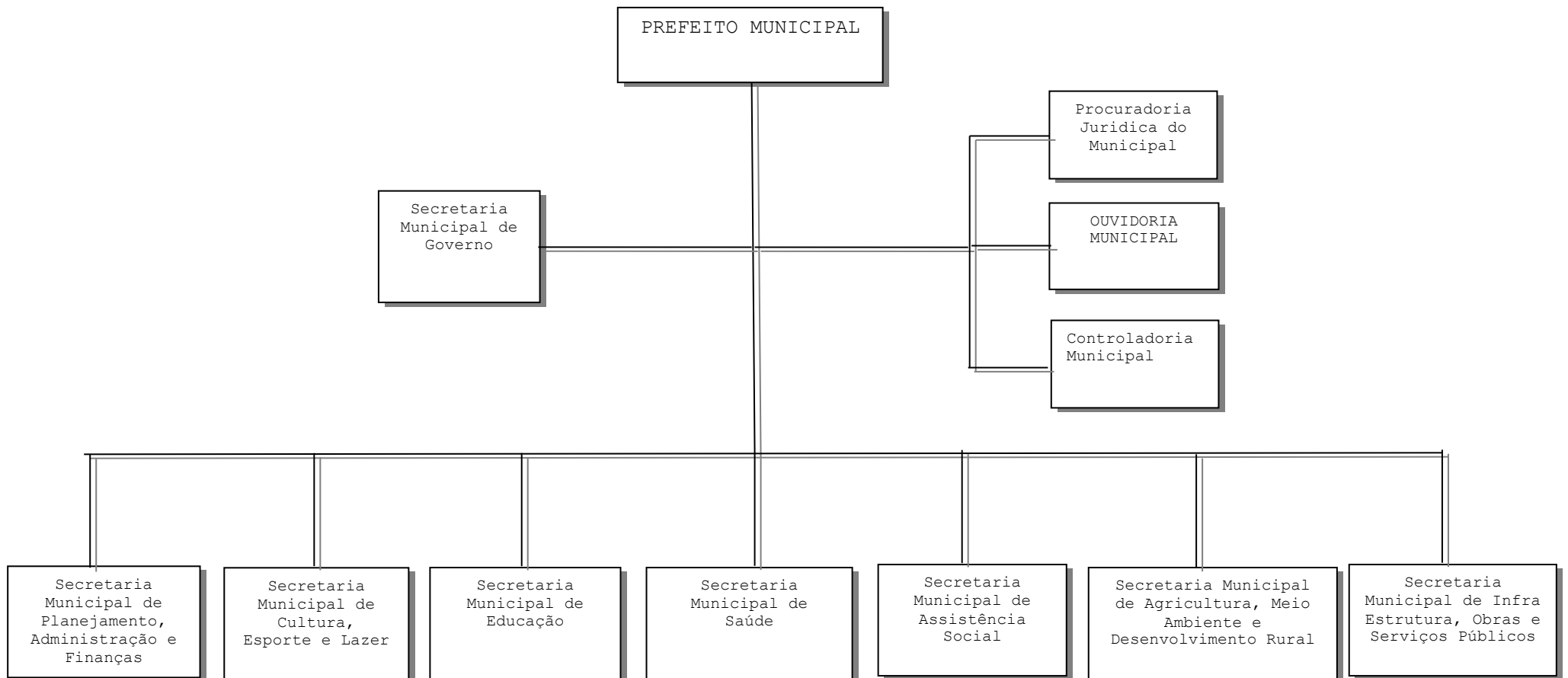
Estado da Bahia

PREFEITURA MUNICIPAL DE BURITIRAMA

CNPJ. 13.234.000/0001 - 06

ANEXO I

ORGANOGRAMA DA PREFEITURA MUNICIPAL DE BURITIRAMA





Estado da Bahia

PREFEITURA MUNICIPAL DE BURITIRAMA

CNPJ. 13.234.000/0001 - 06



Estado da Bahia

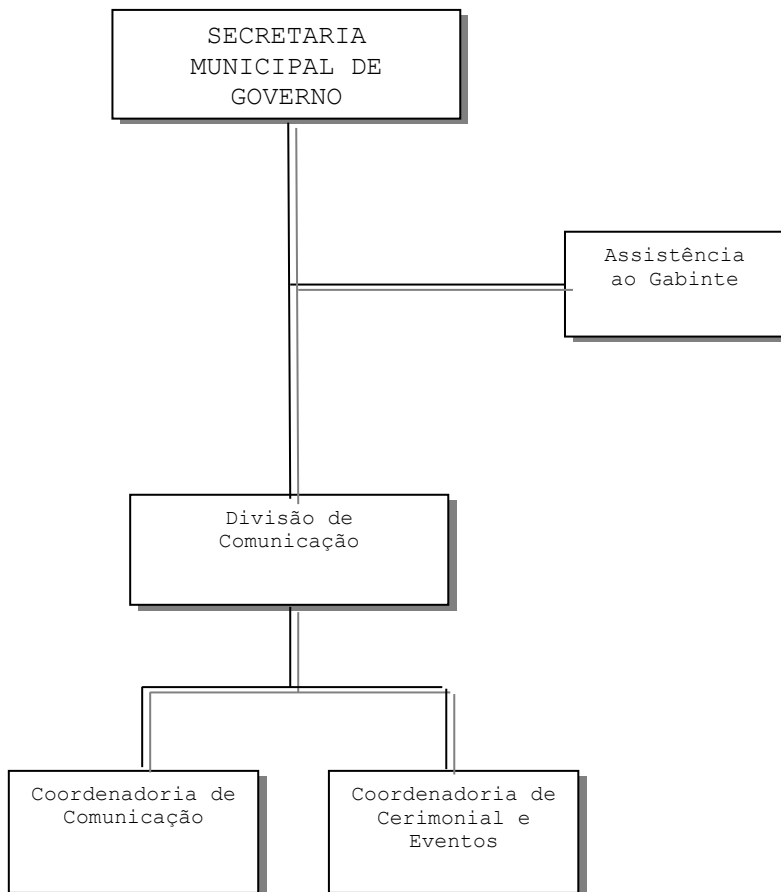
PREFEITURA MUNICIPAL DE BURITIRAMA

CNPJ. 13.234.000/0001 - 06

ANEXO V

ORGANOGRAMA DA PREFEITURA MUNICIPAL DE BURITIRAMA

SECRETARIA MUNICIPAL DE GOVERNO





Estado da Bahia

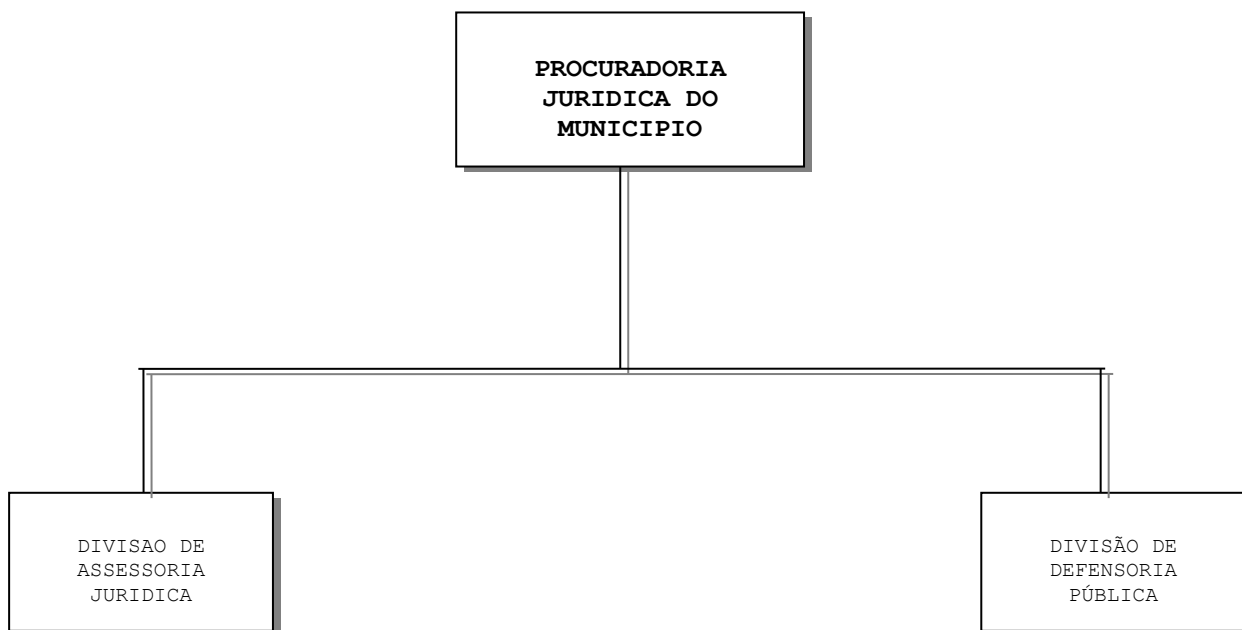
PREFEITURA MUNICIPAL DE BURITIRAMA

CNPJ. 13.234.000/0001 - 06

ORGANOGRAMA DA PREFEITURA MUNICIPAL DE BURITIRAMA

PROCURADORIA MUNICIPAL

ANEXO IV





Estado da Bahia

PREFEITURA MUNICIPAL DE BURITIRAMA

CNPJ. 13.234.000/0001 - 06

COMPLEMENTO DO ANEXO V

ORGANOGRAMA DA PREFEITURA MUNICIPAL DE BURITIRAMA**SECRETARIA MUNICIPAL DE GOVERNO****RELAÇÃO DE CARGOS PERMANENTES EM COMISSÃO**

Simbologia	NIVEL	Cargo	N.º de vagas
CCSM		Secretario Municipal de Governo	1
CCDV		Diretor da Divisão de Comunicação	1
CCAG		Assistente de Gabinete	1
CCC	IV	Coordenador de Cerimonial e Eventos	1
CCC	IV	Coordenador de Comunicação	1
CCE		Encarregado	2
CCAS		Assistente de Serviços de Governo	5



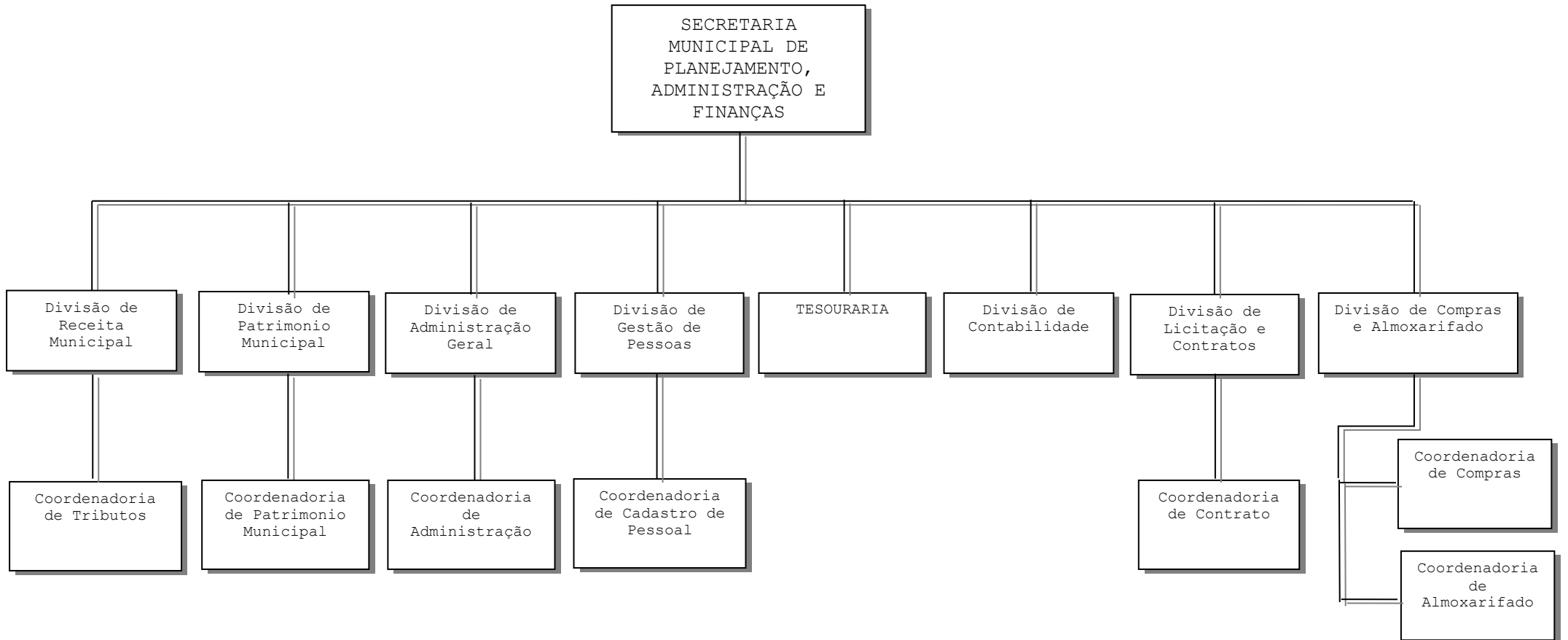
Estado da Bahia

PREFEITURA MUNICIPAL DE BURITIRAMA

CNPJ. 13.234.000/0001 - 06

ORGANOGRAMA DA PREFEITURA MUNICIPAL DE BURITIRAMA SECRETARIA MUNICIPAL DE PLANEJAMENTO, ADMINISTRAÇÃO E FINANÇAS

ANEXO VI





Estado da Bahia

PREFEITURA MUNICIPAL DE BURITIRAMA

CNPJ. 13.234.000/0001 - 06

COMPLEMENTO DO ANEXO VI**SECRETARIA MUNICIPAL DE PLANEJAMENTO, ADMINISTRAÇÃO E FINANÇAS****RELAÇÃO DE CARGOS PERMANENTES EM COMISSÃO**

Simbologia	NIVEL	Cargo	N.º de vagas
CCSM		Secretario Municipal de Planejamento, Administração e Finanças	1
CCAE		Assessor Especial	1
CCDV		Diretor da Divisão de Receitas Públicas Municipal	1
CCDV		Diretor da Divisão de Gestão de Pessoas	1
CCT		Tesoureiro	1
CCDV		Diretor da Divisão de Contabilidade	1
CCDV		Diretor da Divisão de Licitação e Contratos	1
CCDV		Diretor da Divisão de Compras e Almojarifado	1
CCDV		Diretor da Divisão de Patrimônio	1
CCDV		Diretor da Divisão de Administração Geral	1
CCC	IV	Coordenador de Patrimônio Municipal	1
CCC	IV	Coordenador de Administração	1
CCC	IV	Coordenador(a) de Tributos Municipal	1
CCC	IV	Coordenador(a) de Cadastro de Pessoal	1
CCC	IV	Coordenador(a) de Contratos	1
CCC	IV	Coordenador(a) de Compras	1
CCC	IV	Coordenador(a) de Almojarifado	1
CCE		Encarregado de Identificação	1
CCE		Encarregado de CTPS	1
CCE		Encarregado da Junta do Serviço Militar	1
CCE		Encarregado da UMC	1
CCAS		Assistente de Serviços de Planejamento, Administração e Finanças	16



Estado da Bahia

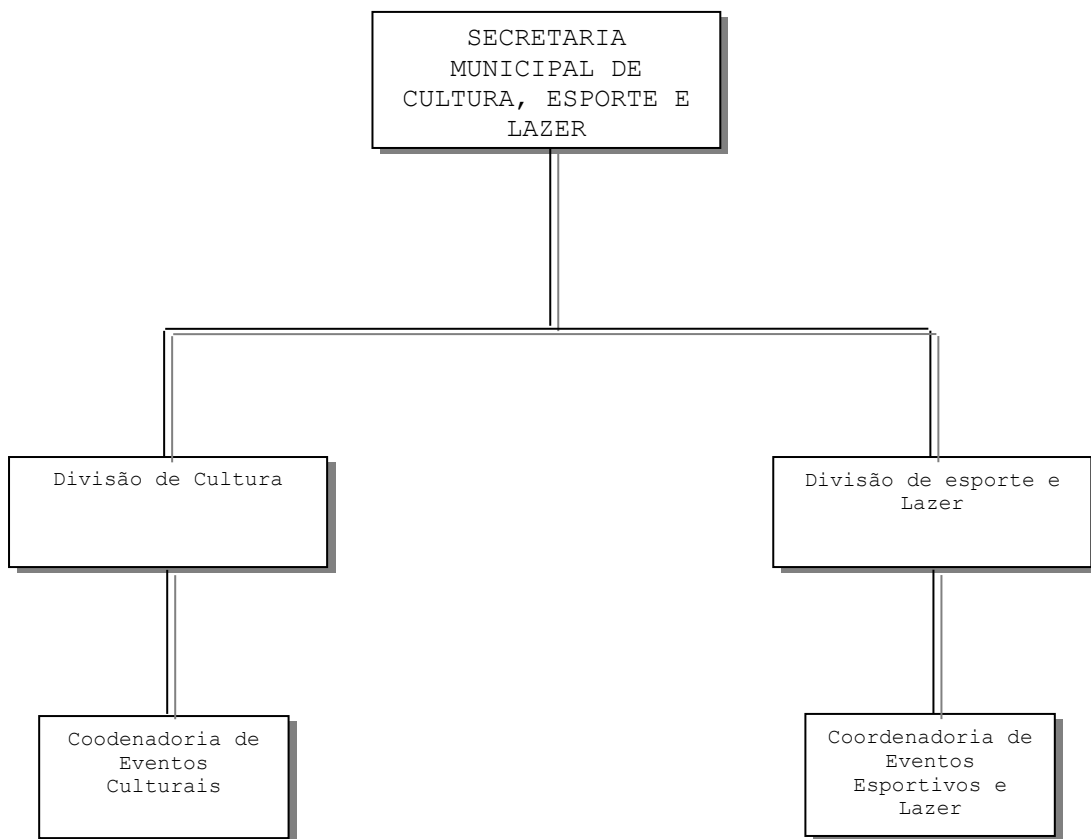
PREFEITURA MUNICIPAL DE BURITIRAMA

CNPJ. 13.234.000/0001 - 06

ORGANOGRAMA DA PREFEITURA MUNICIPAL DE BURITIRAMA

SECRETARIA MUNICIPAL DE CULTURA, ESPORTE E LAZER

ANEXO VII





Estado da Bahia

PREFEITURA MUNICIPAL DE BURITIRAMA

CNPJ. 13.234.000/0001 - 06

COMPLEMENTO DO ANEXO VII**SECRETARIA MUNICIPAL DE CULTURA, ESPORTE E LAZER****RELAÇÃO DE CARGOS PERMANENTES EM COMISSÃO**

Simbologia	NIVEL	Cargo	N.º de vagas
CCSM		Secretario Municipal de Cultura, Esporte e Lazer	1
CCDV		Diretor da Divisão de Cultura	1
CCDV		Diretor da Divisão de Esporte e Lazer	1
CCC	V	Coordenadoria de Eventos Culturais	1
CCC	V	Coordenadoria de Eventos Esportivos e Lazer	1
CCE		Encarregado	4
CCAS		Assistente de Serviços de Cultura, Esporte e Lazer	5



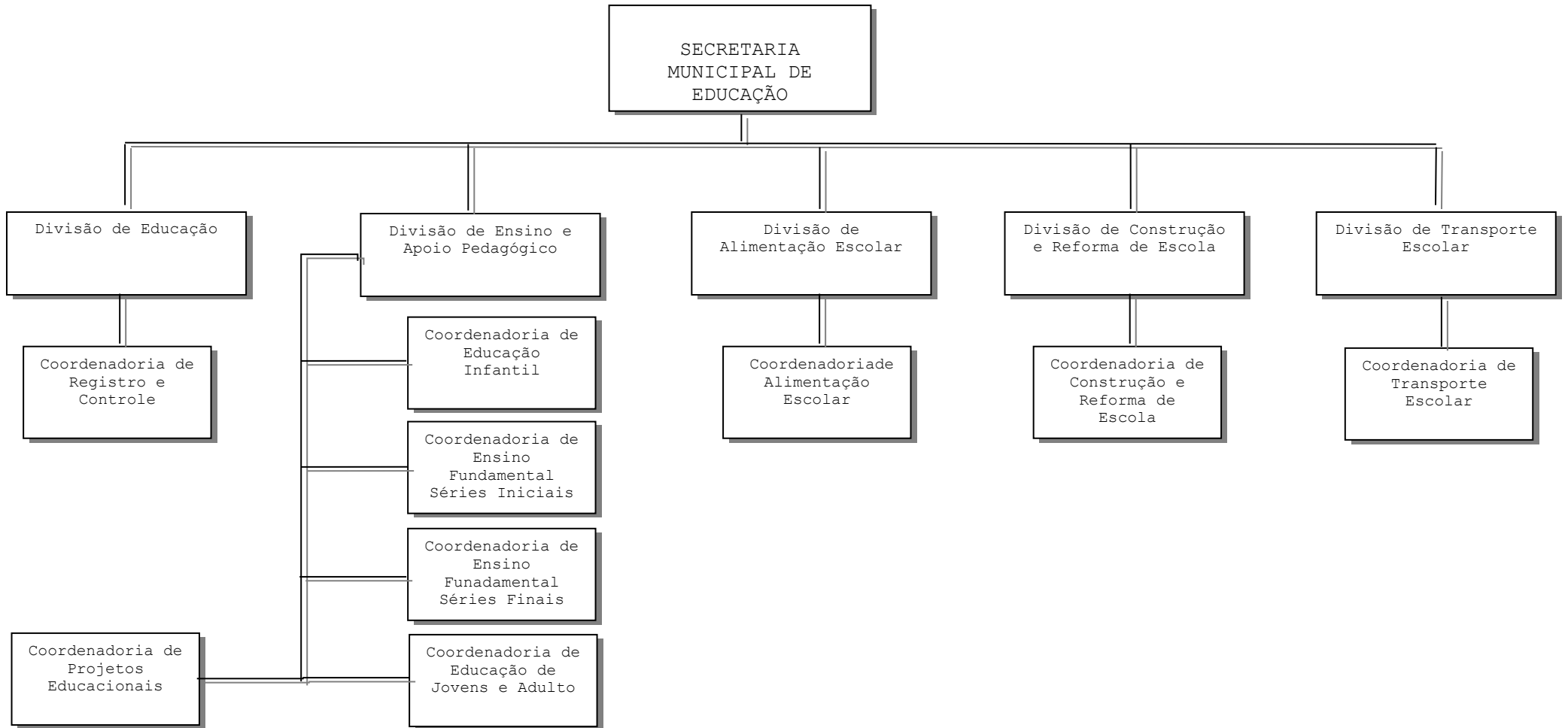
Estado da Bahia

PREFEITURA MUNICIPAL DE BURITIRAMA

CNPJ. 13.234.000/0001 - 06

ORGANOGRAMA DA PREFEITURA MUNICIPAL DE BURITIRAMA SECRETARIA MUNICIPAL DE EDUCAÇÃO

ANEXO VIII





Estado da Bahia

PREFEITURA MUNICIPAL DE BURITIRAMA

CNPJ. 13.234.000/0001 - 06

COMPLEMENTO DO ANEXO VIII**SECRETARIA MUNICIPAL DE EDUCAÇÃO****RELAÇÃO DE CARGOS PERMANENTES EM COMISSÃO**

Simbologia	NIVEL	Cargo	N.º de vagas
CCSM		Secretario Municipal de Educação	1
CCDV		Diretor da Divisão de Educação	1
CCDV		Diretor da Divisão de Ensino e Apoio Pedagógico	1
CCDV		Diretor da Divisão de Alimentação Escolar	1
CCDV		Diretor da Divisão de Construção e Reforma de Escola	1
CCDV		Diretor da Divisão de Transporte Escolar	1
CCC	III	Coordenador(a) de Registro e Controle	1
CCC	III	Coordenador(a) de Educação Infantil	1
CCC	III	Coordenador(a) do Ensino Fundamental das Séries Iniciais	1
CCC	III	Coordenador(a) do Ensino Fundamental das Séries Finais	1
CCC	III	Coordenador(a) do Ensino de Jovens e Adultos	1
CCC	III	Coordenador(a) de Projetos Educacionais	1
CCC	III	Coordenador(a) de Alimentação Escolar	1
CCC	III	Coordenador(a) de Construção e Reforma de Escola	1
CCC	III	Coordenador(a) de Transporte Escolar	1
CCE		Encarregado	4
CCME		Mediador Escolar	34
CCAS		Assistente de Serviços da Educação	15



Estado da Bahia

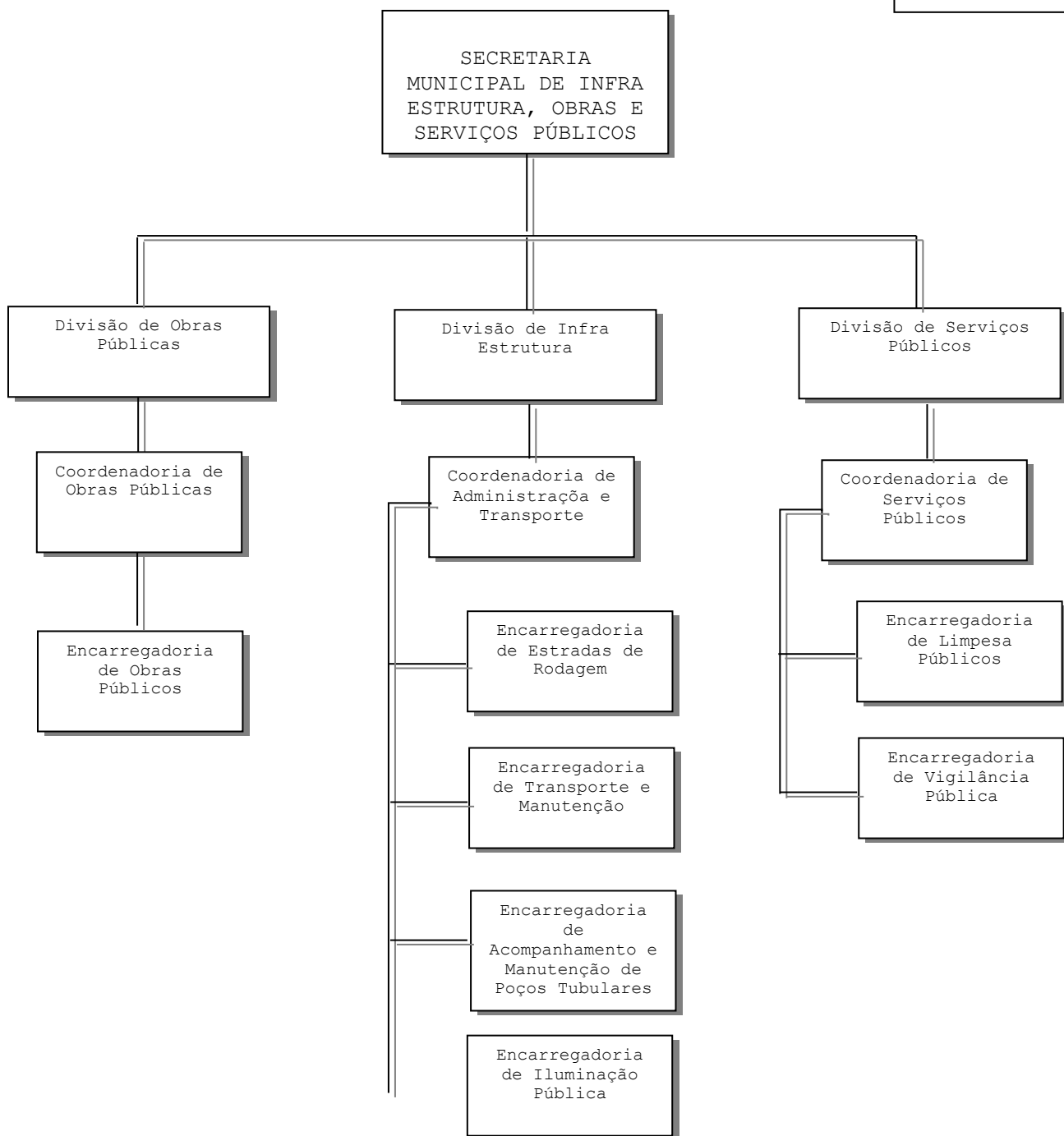
PREFEITURA MUNICIPAL DE BURITIRAMA

CNPJ. 13.234.000/0001 - 06

ORGANOGRAMA DA PREFEITURA MUNICIPAL DE BURITIRAMA

SECRETARIA MUNICIPAL DE INFRA ESTRUTURA, OBRAS E SERVIÇOS PÚBLICOS

ANEXO IX





Estado da Bahia

PREFEITURA MUNICIPAL DE BURITIRAMA

CNPJ. 13.234.000/0001 - 06

COMPLEMENTO DO ANEXO IX**SECRETARIA MUNICIPAL DE INFRA ESTRUTURA OBRAS E SERVIÇOS PÚBLICOS****RELAÇÃO DE CARGOS PERMANENTES EM COMISSÃO**

Simbologia	NIVEL	Cargo	N.º de vagas
CCSM		Secretario Municipal de Obras e Serviços Públicos	1
CCDV		Diretor da Divisão de Obras Públicas	1
CCDV		Diretor da Divisão de Infra Estrutura Urbana	1
CCDV		Diretor da Divisão de Serviços Públicos	1
CCC	V	Coordenador(a) de Administração e Transporte	1
CCC	V	Coordenador(a) de Obras Públicas	1
CCC	V	Coordenador(a) de Serviços Públicos	1
CCE		Encarregado Municipal de Estradas de Rodagem	1
CCE		Encarregado de Transporte e Manutenção	1
CCE		Encarregado de Acompanhamento e Manutenção de Poços Tubulares	1
CCE		Encarregado de Iluminação Pública	1
CCE		Encarregado de Limpeza Pública	1
CCE		Encarregado de Vigilância Pública	1
CCE		Encarregado de Obras	1
CCE		Encarregado do Cemitério	1
CCAS		Assistente de Serviços de Obras e Serviços Público	14



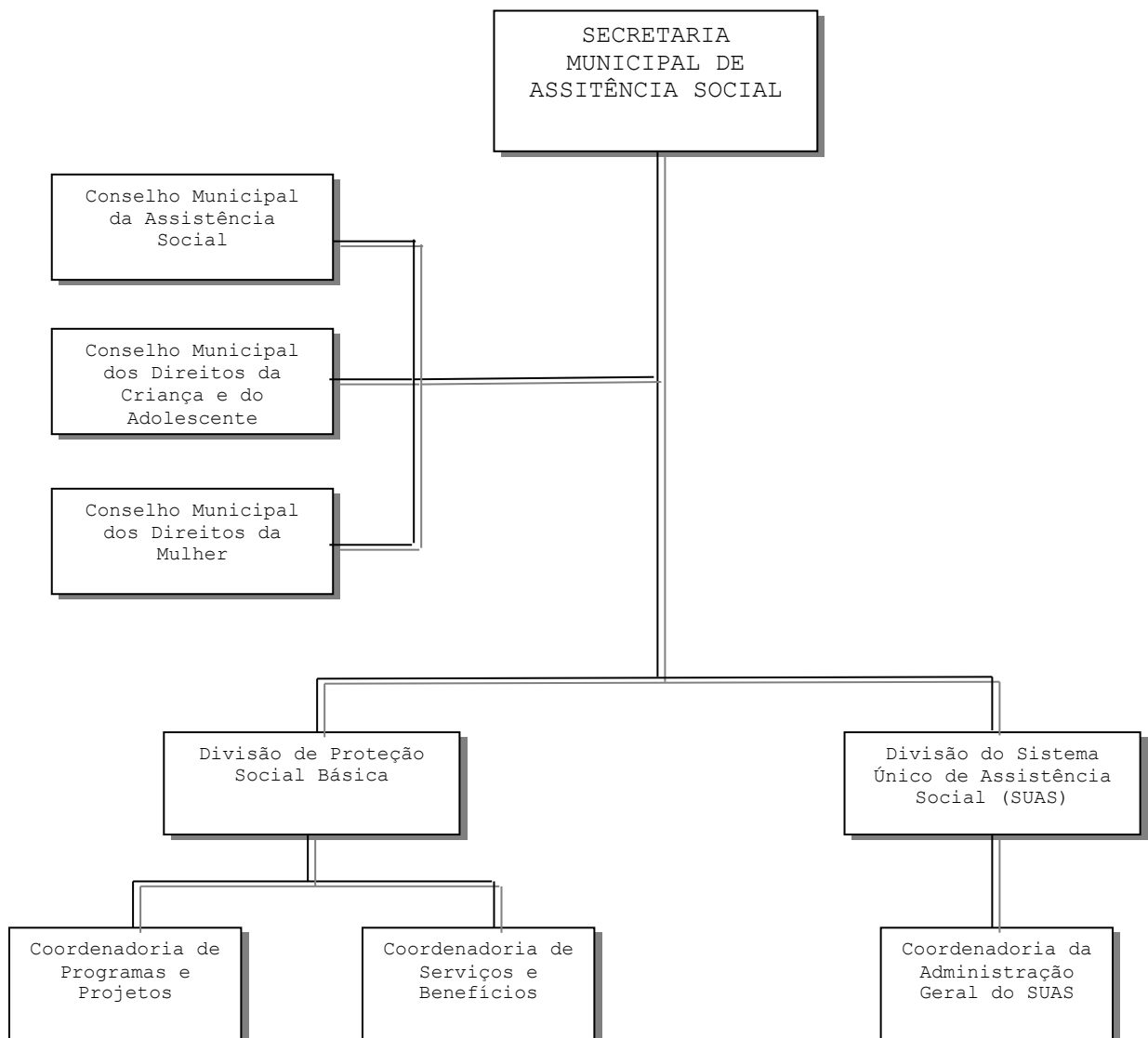
Estado da Bahia

PREFEITURA MUNICIPAL DE BURITIRAMA

CNPJ. 13.234.000/0001 - 06

ORGANOGRAMA DA PREFEITURA MUNICIPAL DE BURITIRAMA

SECRETARIA MUNICIPAL DE ASSISTÊNCIA SOCIAL





Estado da Bahia

PREFEITURA MUNICIPAL DE BURITIRAMA

CNPJ. 13.234.000/0001 - 06

COMPLEMENTO DO ANEXO X

SECRETARIA MUNICIPAL DE ASSISTÊNCIA SOCIAL
RELAÇÃO DE CARGOS PERMANENTES EM COMISSÃO

Simbologia	NIVEL	Cargo	N.º de vagas
CCSM		Secretário(a) Municipal de Assistência Social	1
CCDV		Diretor de Proteção Social Básica	1
CCDV		Diretor do Sistema Único da Assistência Social	1
CCC	II	Coordenador(a) de Programas e Projetos	1
CCC	II	Coordenador(a) de Serviços e Benefícios	1
CCC	II	Coordenador(a) da Administração Geral do SUAS	1
CCE		Encarregado	3
CCAS		Assistente de Serviços da Assistência Social	6

ORGANOGRAMA DA PREFEITURA MUNICIPAL DE BURITIRAMA



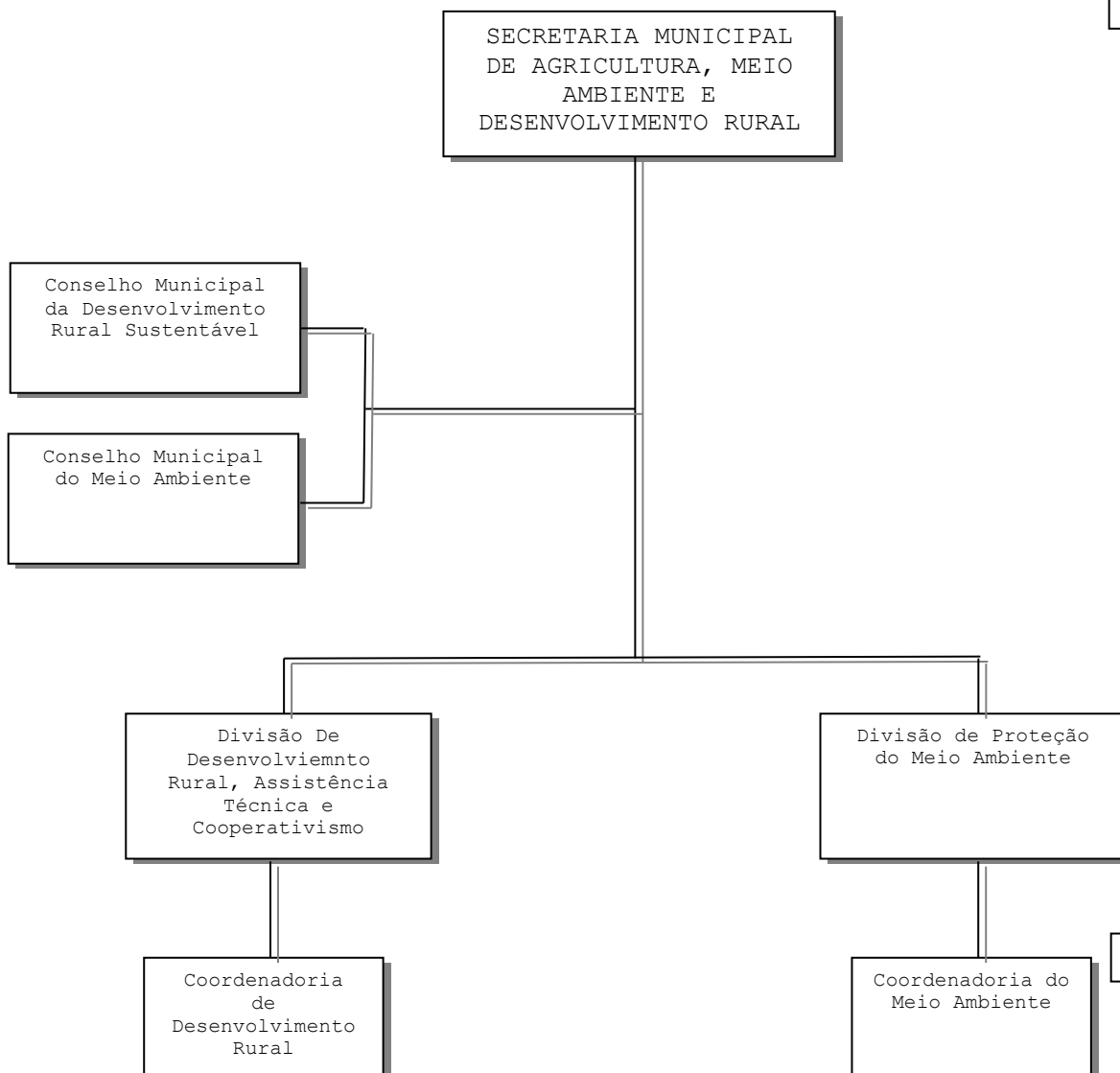
Estado da Bahia

PREFEITURA MUNICIPAL DE BURITIRAMA

CNPJ. 13.234.000/0001 - 06

SECRETARIA MUNICIPAL DE AGRICULTURA, MEIO AMBIENTE E DESENVOLVIMENTO RURAL

ANEXO XI



Pag 19



Estado da Bahia

PREFEITURA MUNICIPAL DE BURITIRAMA

CNPJ. 13.234.000/0001 - 06

COMPLEMENTO DO ANEXO XI

SECRETARIA MUNICIPAL DE AGRICULTURA, MEIO AMBIENTE E DESENVOLVIMENTO RURAL

RELAÇÃO DE CARGOS PERMANENTES EM COMISSÃO

Simbologia	NIVEL	Cargo	N.º de vagas
CCSM		Secretária Municipal de Agricultura, Meio Ambiente e Desenvolvimento Rural	1
CCDV		Diretor da Divisão De Desenvolvimento Rural, Assistência Técnica e Cooperativismo	1
CCDV		Diretor da Divisão de Proteção do Meio Ambiente	1
CCC	IV	Coordenadoria de Desenvolvimento Rural	1
CCC	IV	Coordenadoria do Meio Ambiente	1
CCE		Encarregado	3
CCAS		Assistente de Serviços da Agricultura, Meio Ambiente e Desenvolvimento Rural	5



Estado da Bahia

PREFEITURA MUNICIPAL DE BURITIRAMA

CNPJ. 13.234.000/0001 - 06

CONTROLADORIA MUNICIPAL

RELAÇÃO DE CARGOS PERMANENTES EM COMISSÃO

Simbologia	NIVEL	Cargo	N.º de vagas
CCCI		Controlador Interno	1
CCAS		Assistente de serviços de Controle Interno	4



Estado da Bahia

PREFEITURA MUNICIPAL DE BURITIRAMA

CNPJ. 13.234.000/0001 - 06

PROCURADORIA MUNICIPAL

RELAÇÃO DE CARGOS PERMANENTES EM COMISSÃO

Simbologia	NIVEL	Cargo	N.º de vagas
CCPM		Procurador Geral do Município	1
CCAJ		Assessor Jurídico	3
CCDP		Defensor Público Municipal	1
CCAS		Assistente de Serviços da Procuradoria	2



Estado da Bahia

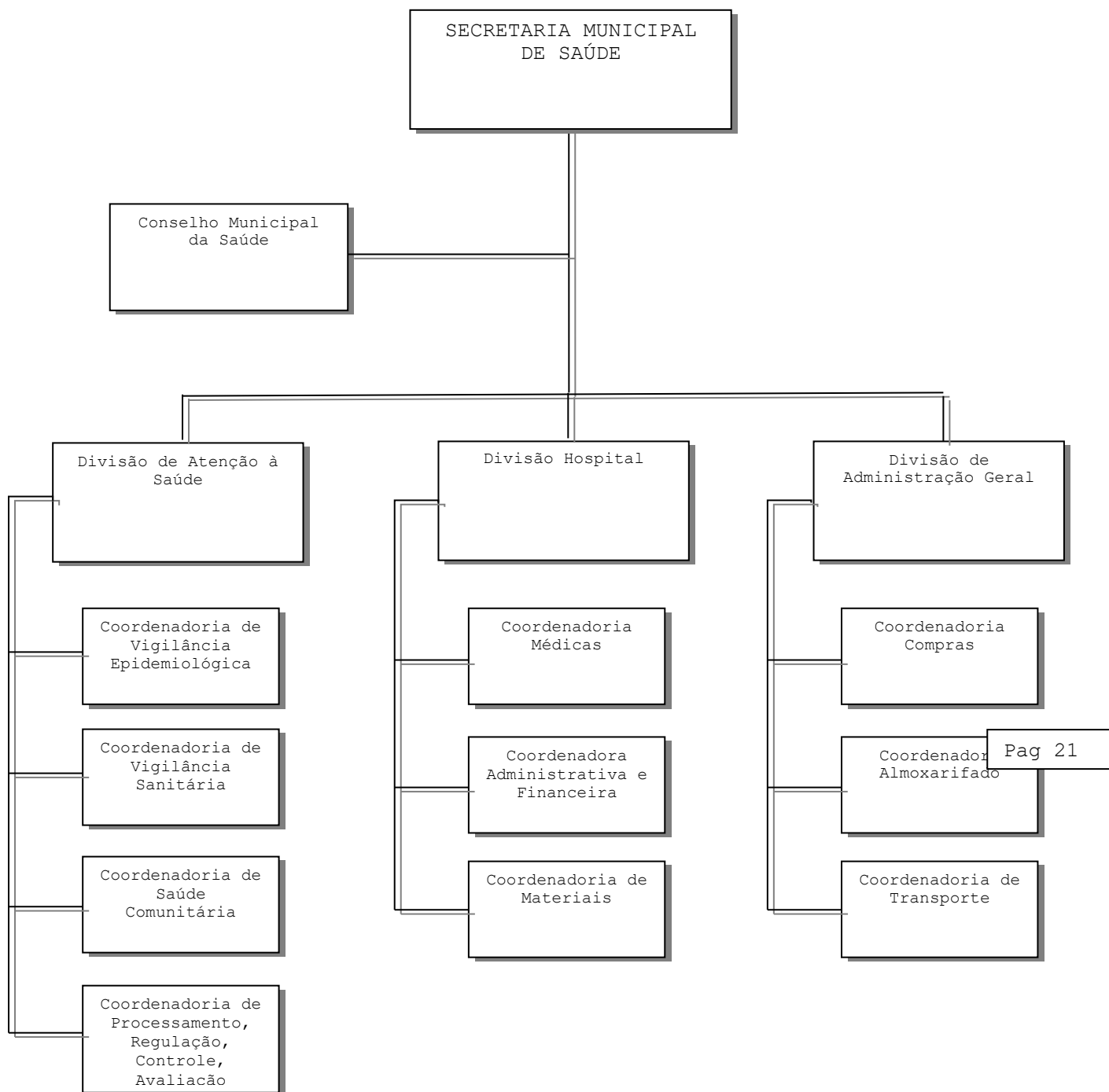
PREFEITURA MUNICIPAL DE BURITIRAMA

CNPJ. 13.234.000/0001 - 06

ORGANOGRAMA DA PREFEITURA MUNICIPAL DE BURITIRAMA

SECRETARIA MUNICIPAL DE SAÚDE

ANEXO XII





Estado da Bahia

PREFEITURA MUNICIPAL DE BURITIRAMA

CNPJ. 13.234.000/0001 - 06

COMPLEMENTO DO ANEXO XII

SECRETARIA MUNICIPAL DE SAÚDE

RELAÇÃO DE CARGOS PERMANENTES EM COMISSÃO

Simbologia	NIVEL	Cargo	N.º de vagas
CCSM		Secretario Municipal de Saúde	1
CCDV		Diretor de Atenção à Saúde	1
CCDV		Diretor de Hospitalar	1
CCDV		Diretor de Administração Geral	1
CCC	I	Coordenador(a) de Vigilância Epidemiológica	1
CCC	I	Coordenador(a) de Vigilância Sanitária	1
CCC	I	Coordenador(a) de Saúde Comunitária	1
CCC	IV	Coordenador(a) de Processamento, Regulação, Controle e Avaliação	1
CCC	I	Coordenador(a) Médico	1
CCC	II	Coordenadora Administrativa e Financeira	1
CCC	IV	Coordenadoria de Materiais	1
CCC	IV	Coordenadoria de Compras	1
CCC	IV	Coordenadoria de Almoxarifado	1
CCC	IV	Coordenadoria de Transporte	1
CCE		Encarregado	5
CCAS		Assistente de Serviços da Saúde	14



Estado da Bahia

PREFEITURA MUNICIPAL DE BURITIRAMA

CNPJ. 13.234.000/0001 - 06

ANEXO II**GABINETE DO PREFEITO****RELAÇÃO DE CARGOS PERMANENTES EM COMISSÃO**

Simbologia	NIVEL	Cargo	N.º de vagas
CCAE		Assessor Especial	1
CCSGP		Secretario do Gabinete do Prefeito	1
CCMG		Motorista do Gabinete	1
CCSJM		Secretario da J.S.M	1
CCAS		Assistente de Serviços do Gabinete	2



Estado da Bahia

PREFEITURA MUNICIPAL DE BURITIRAMA

CNPJ. 13.234.000/0001 - 06

ANEXO XIII**TABELA DE SALÁRIOS DOS CARGOS DE PROVIMENTO EM COMISSÃO**

SIMBOLOGIA	CARGO EM COMISSÃO	NÍVEL	Remuneração Básica
CCSM	Secretário Municipal		3.165,00
CCAE	Assessor Especial		3.165,00
CCPM	Procurador Municipal		4.000,00
CCDP	Defensor Público		3.165,00
CCAJ	Assessor Jurídico		2.990,00
CCOM	Ouvidor Municipal		1.100,00
CCDV	Diretor da Divisão		2.530,00
CCT	Tesoureiro		2.530,00
CCCI	Controlador Interno		2.530,00
CCC	Coordenador	I	2.000,00
CCC	Coordenador	II	1.600,00
CCC	Coordenador	III	Lei Municipal n.º041/2007
CCC	Coordenador	IV	1.400,00
CCC	Coordenador	V	1.250,00
CCAG	Assistente do Gabinete		1.265,00
CCE	Encarregado		1.100,00
CCSGP	Secretario do Gabinete do Prefeito		1.100,00
CCSJM	Secretario da J.S.M		1.100,00
CCMG	Motorista do Gabinete		1.100,00
CCME	Mediador Escolar		660,00
CCAS	Assistente de Serviços		545,00

- **COORDENADOR NÍVEL I** - *Nível Superior com formação específica para a área designada*
- **COORDENADOR NÍVEL II** - *Nível Superior*
- **COORDENADOR NÍVEL III** - *Nível Superior*
- **COORDENADOR NÍVEL IV** - *Nível Superior*
- **COORDENADOR NÍVEL V** - *Nível Médio*